



HÖGSTA DOMSTOLEN STATISTIK

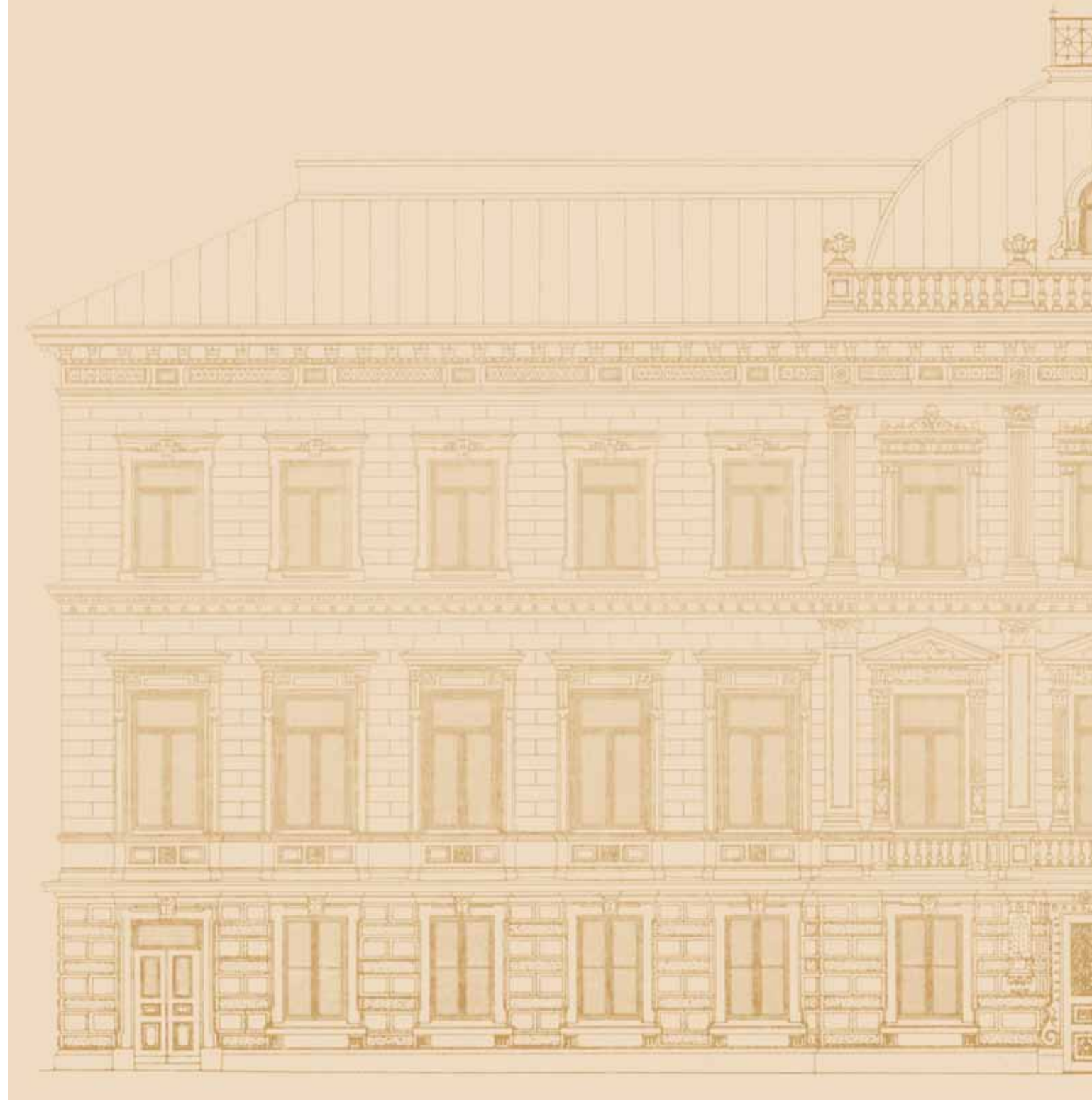
NORRA ESPLANADEN 3 | PB 301, 00171 HELSINGFORS
TELEFON 010 36 40000 | FAX 010 36 40154
WWW.KKO.FI/SVENSKA | KORKEIN.OIKEUS@OIKEUS.FI

ILME: ANDY | TRYCK: LÖNNBERG

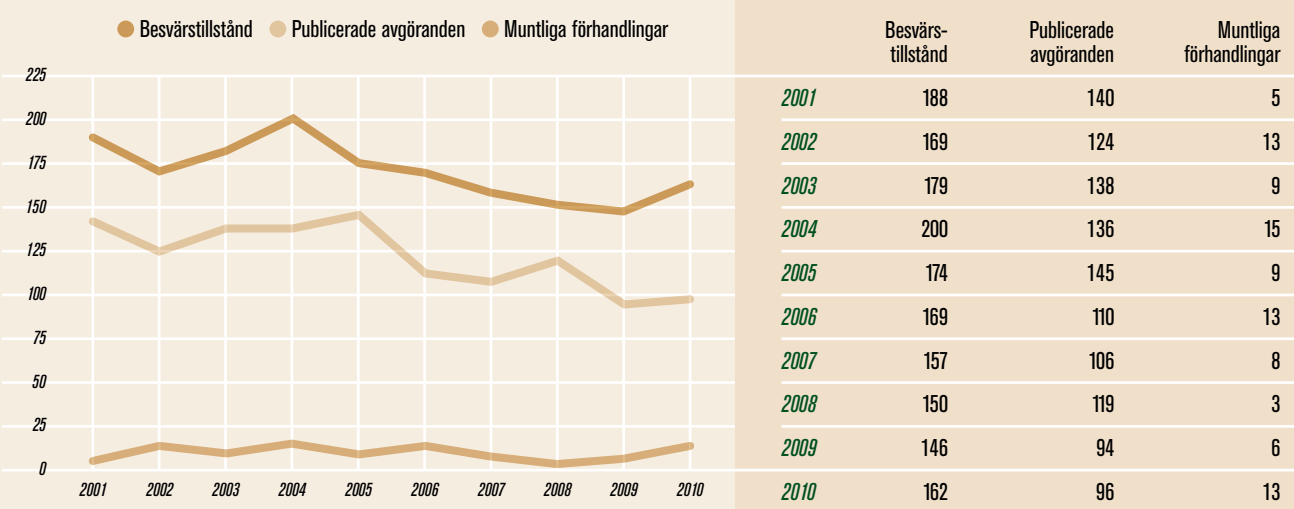


HÖGSTA DOMSTOLEN STATISTIK

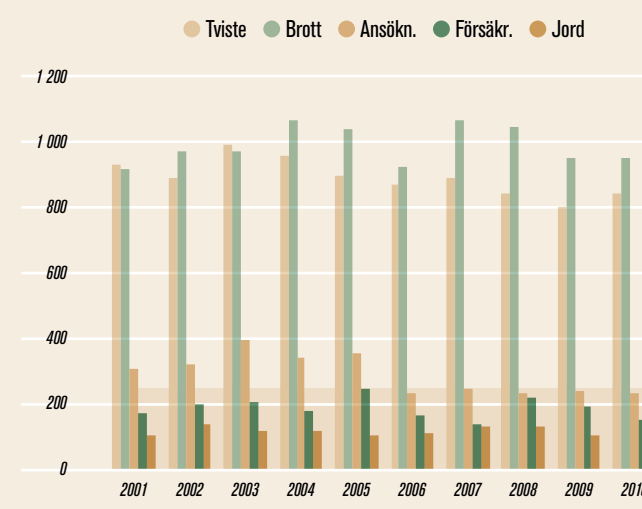
2001–2010



BESVÄRSTILLSTÅND, PUBLICERADE AVGÖRANDEN OCH MUNTliga FÖRHANDLINGAR

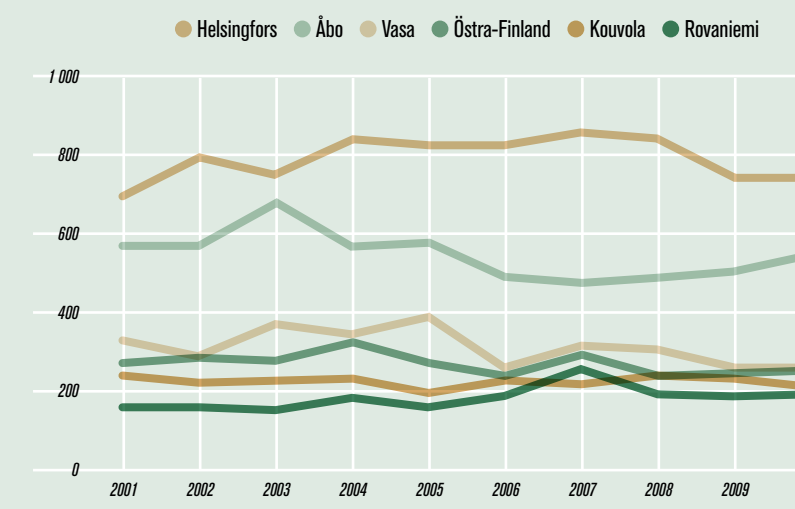


INKOMNA ÄRENDEn



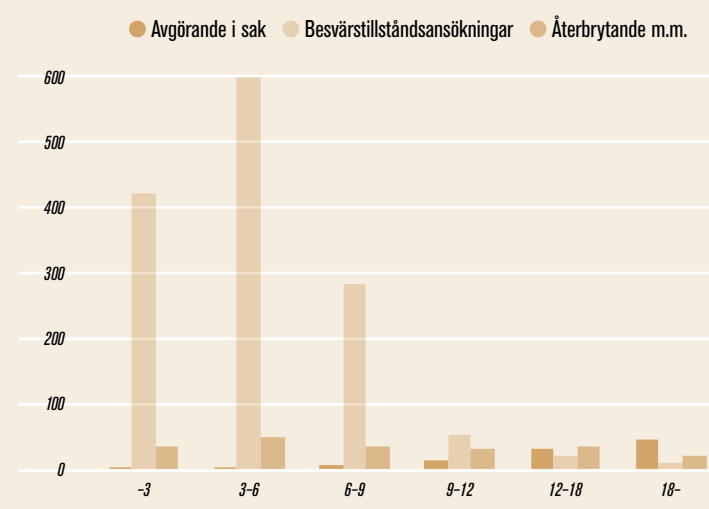
År	Inkomna	Twiste	Brott	Ansökn.	Försäkr.	Jord
2001	2 894	1 082	1 071	359	200	127
2002	3 014	1 041	1 133	378	235	160
2003	3 185	1 155	1 129	461	239	141
2004	3 157	1 118	1 245	400	208	139
2005	3 151	1 046	1 208	418	289	125
2006	2 746	1 010	1 075	273	192	133
2007	2 923	1 034	1 240	292	159	155
2008	2 921	985	1 220	274	152	152
2009	2 721	937	1 106	278	228	125
2010	2 709	985	1 111	271	182	134

FRÅN HOVRÄTTERNA TILL HÖGSTA DOMSTOLEN INKOMNA ÄRENDEn



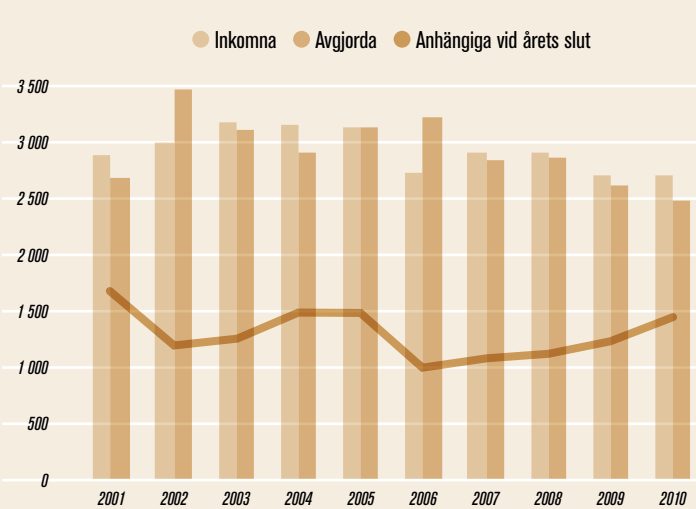
År	Helsingfors	Östra-Finland	Kouvol	Rovaniemi	Åbo	Vasa	Totalt
2001	700	275	239	161	571	331	2 277
2002	797	287	225	162	571	288	2 330
2003	753	280	231	153	678	375	2 470
2004	845	326	233	182	565	348	2 499
2005	823	275	197	161	578	392	2 426
2006	824	239	227	188	496	264	2 238
2007	862	296	219	259	474	321	2 431
2008	840	244	241	193	489	310	2 317
2009	741	246	233	191	503	262	2 176
2010	742	250	212	194	546	264	2 208

HANDLÄGGNINGSTIDER I HÖGSTA DOMSTOLEN 2010



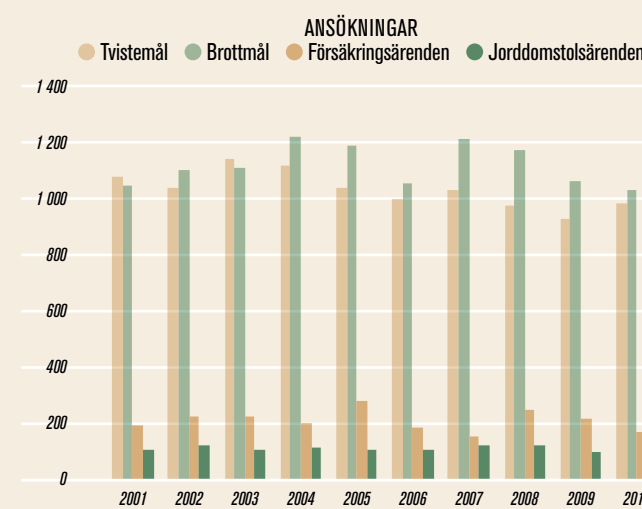
Månader	Alla	Avgörande i sak	Besvärstillståndsansökningar	Återbrytande m.m.
-3	685	2	599	49
3-6	941	4	853	67
6-9	485	10	404	50
9-12	143	17	73	46
12-18	134	45	28	48
18-	116	64	14	31

INKOMNA, AVGJORDA OCH ANHÄNGIGA ÄRENDEn



År	Inkomna	Avgjorda	Anhängiga vid årets slut
2001	2 894	2 697	1 653
2002	3 014	3 475	1 191
2003	3 185	3 123	1 241
2004	3 157	2 916	1 482
2005	3 151	3 154	1 480
2006	2 746	3 229	995
2007	2 923	2 848	1 075
2008	2 922	2 876	1 125
2009	2 721	2 629	1 220
2010	2 709	2 499	1 431

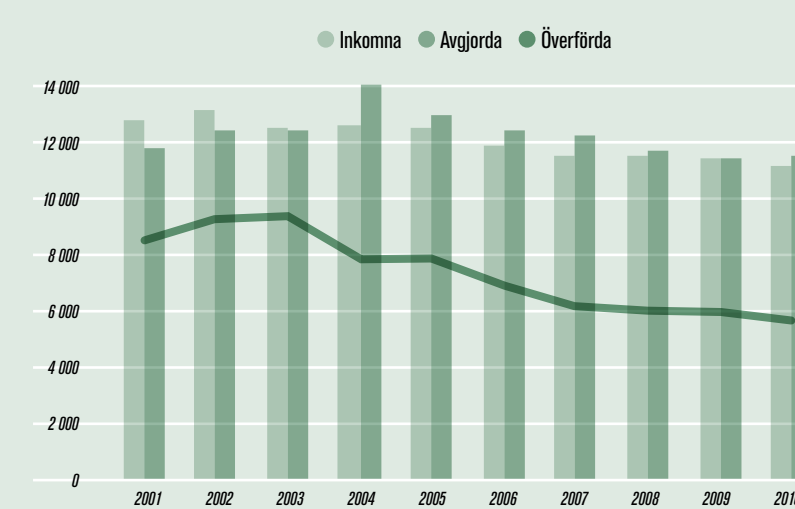
INKOMNA ANSÖKNINGAR OCH MEDDELADE BESVÄRSTILLSTÅND



År	Twiste			Brott			Försäkring			Jord		
	A	T	%	A	T	%	A	T	%	A	T	%
2001	1 075	109	10,1	1 044	58	5,6	192	10	5,2	104	11	10,6
2002	1 037	75	7,2	1 103	76	6,9	225	10	4,4	126	8	6,3
2003	1 142	86	7,5	1 108	72	6,5	227	4	1,8	107	17	15,9
2004	1 115	94	8,4	1 220	98	8,0	201	2	1,0	113	6	5,3
2005	1 038	80	7,7	1 184	81	6,8	280	4	1,4	106	9	8,5
2006	1 002	83	8,3	1 054	70	6,6	183	7	3,8	111	9	8,1
2007	1 027	74	7,2	1 213	66	5,4	156	11	7,1	123	6	4,9
2008	978	65	6,6	1 175	69	5,9	249	9	3,6	125	7	5,6
2009	931	80	8,6	1 063	55	5,2	219	6	2,7	97	5	5,2
2010	982	63	6,4	1 026	71	6,9	173	24	13,9	118	4	3,4

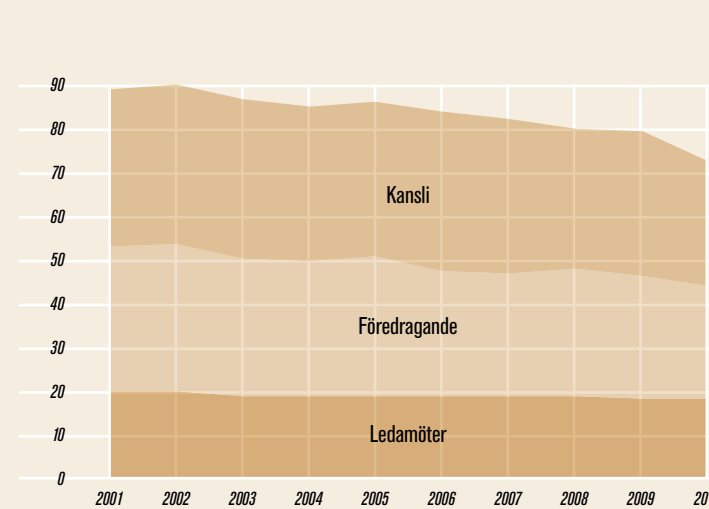
A = Ansökningar T = Tillstånd

TILL HOVRÄTTERNA INKOMNA ÄRENDEn



År	Inkomna	Avgjorda	Överförda
2001	12 725	11 736	8 556
2002	13 143	12 410	9 288
2003	12 492	12 413	9 365
2004	12 570	14 063	7 866
2005	12 508	12 921	7 863
2006	11 866	12 414	6 901
2007	11 486	12 240	6 155
2008	11 539	11 705	5 989
2009	11 435	11 447	5 970
2010	11 156	11 468	5 660

ÅRSVERKEN I HÖGSTA DOMSTOLEN



År	Ledamöter	Föredragande	Kansli	Totalt
2001	19,92	33,11	36,29	89,32
2002	20,01	33,77	36,81	90,59
2003	19,00	31,74	36,41	87,15
2004	19,04	30,83	35,28	85,15
2005	18,67	32,60	35,14	86,41
2006	18,67	29,07	36,33	84,07
2007	18,92	28,22	35,14	82,28
2008	19,04	29,01	32,51	80,56
2009	18,41	28,22	32,90	79,53
2010	18,66	25,60	28,67	72,93